

Oggetto: [CGM - CCBASIC] REGIONE PUGLIA| Aggiornamento 2.1.66 + CGM SIST 2.6.4 per applicazione DGR 2034 su statine ed ezetimibe



REGIONE PUGLIA| Aggiornamento 2.1.66 e CGM SIST v.2.6.4 per applicazione DGR 2034 su statine ed ezetimibe*

CCBASIC 

Medicina Generale

***da scaricare entro il 31.03.2017**

Gent.ma Dottoressa, egregio Dottore,
siamo lieti di informarla che sono disponibili gli aggiornamenti di **CCBASIC alla v.2.1.66** e di **CGM SIST alla v.2.6.4**, che integrano l'applicazione della normativa **DGR 2034 del 13.12.2016** sull'**appropriatezza prescrittiva di statine ed ezetimibe a brevetto non scaduto**.

Procedendo subito all'aggiornamento, potrà indicare la **motivazione** in fase prescrittiva dei suddetti farmaci, che verrà automaticamente **stampata su ricetta**, come previsto dalla normativa.

Di seguito, un **riepilogo delle motivazioni**:

- *Prescrizione effettuata sulla base delle indicazioni della scheda di monitoraggio redatta dallo specialista (codice: SC)*
- *Paziente Naive arruolato direttamente dal MMG in assenza di prescrizione specialistica (codice: NV)*
- *Paziente già in trattamento al quale si garantisce la continuità terapeutica (codice: CT)*
- *Verificare la presenza della scheda di monitoraggio redatta dallo specialista*

Per ottemperare correttamente alle nuove disposizioni, occorre quindi procedere all'**aggiornamento nel seguente ordine**:

- **AGGIORNAMENTO CCBASIC v.2.1.66**
- **AGGIORNAMENTO CGM SIST v.2.6.4**

NOTA BENE

Le raccomandiamo di **procedere all'aggiornamento entro e non oltre il 31.03.2017**, così da poter ottemperare correttamente alla nuova normativa ed evitare di incorrere dal 1° aprile in eventuali errori in fase prescrittiva di statine ed ezetimibe a brevetto non scaduto.

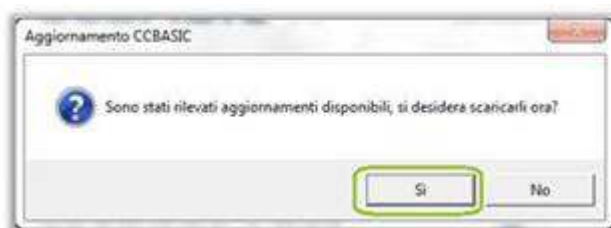
COME AGGIORNARE CCBASIC



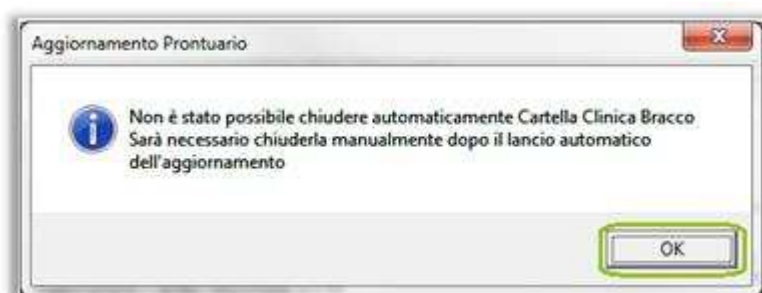
[MONOUTENZA]

NOTA BENE

- Eseguire una **copia totale degli archivi prima di aggiornare**.
 - Prima di effettuare l'aggiornamento, occorre verificare di avere in uso **CCBASIC versione 2.1.28 o successiva**.
 - Se la versione in uso è **precedente alla 2.1.28**, è necessario **contattare l'assistenza tecnica per supporto in fase di aggiornamento**.
- Avviare **CCBASIC** sulla postazione principale; il programma rileverà in automatico la disponibilità di un nuovo aggiornamento di versione e farà comparire in automatico le seguenti finestre di messaggio nota
- Rispondere **Sì** al messaggio di avvio della procedura di scaricamento



- Se viene richiesto l'aggiornamento del prontuario, occorre chiudere il messaggio facendo clic su **OK** e chiudere **CCBASIC**



- A questo punto si avvia la procedura consueta di aggiornamento di **CCBASIC**
- Fare clic su **Installa**
- Attendere il termine della procedura di installazione e fare clic su **OK** per terminare la procedura di aggiornamento.

[MULTIUTENZA]

- Eseguire l'aggiornamento su tutte le postazioni che utilizzano **CCBASIC** seguendo le indicazioni fornite per la monoutenza
- A ogni aggiornamento, chiudere **CCBASIC** su tutti gli altri computer in studio
- Aggiornare prima la postazione principale (server)
- Aggiornare poi ogni postazione secondaria (client)



AGGIORNAMENTO CGM SIST 2.6.4

Se avviando CCBASIC, compare la maschera di *live update* che indica la disponibilità della nuova versione di **CGM SIST**, sarà necessario fare clic sul pulsante **Aggiorna**, assicurandosi che il software si sia chiuso in automatico sulla propria postazione di lavoro e che risulti chiuso anche su altre eventuali postazioni in multiutenza.

Nel caso di **multiutenza**, sarà necessario ripetere l'operazione su tutte le postazioni in uso, ricordando sempre di chiudere il software sulle altre postazioni collegate.



Restando a sua disposizione, la salutiamo cordialmente.

CGM Service & Support



ASSISTENZA TELEFONICA

Da rete fissa: numero verde 800.902.771 – 1.5

Da rete fissa e mobile: **199.161.168 - 080.33.83.895**

F +39 (0)2 335 178 520

assistenza@ccbasicweb.it

www.cgm.com/it

www.ccbasicweb.it

Questo documento è indirizzato esclusivamente al destinatario e ne è proibita l'utilizzazione da parte di altri soggetti.

Tutte le informazioni contenute, compresi eventuali allegati, sono soggette a riservatezza secondo il D.Lgs.196/2003 in materia "privacy".

Se ha ricevuto per errore questo messaggio, la preghiamo di contattare il mittente al più presto e di cancellarlo subito dopo. Grazie.

This email is confidential. If you received it in error, do not copy or disclose its contents, please notify us immediately and delete it. Thanks.

Synchronizing Healthcare

Before printing, think about the environment.